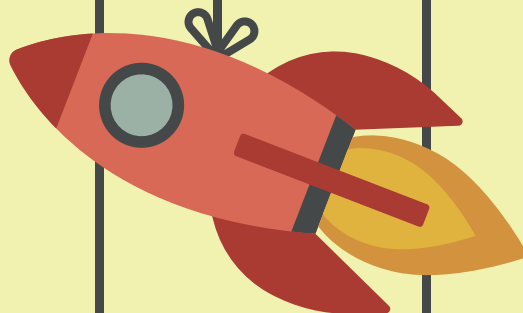


JORNADAS  
BUENAS PRÁCTICAS  
CON ALUMNADO DE  
ALTAS CAPACIDADES



CEIP ZARGAL (CENES DE LA VEGA)  
CEIP FUENTENUEVA (GRANADA)  
IES LA ZAFRA (MOTRIL)  
CEIP PILAR IZQUIERDO (HIJAR)  
CEIP MAYOR ZARAGOZA (SALOBREÑA)  
CEIP GRAN CAPITÁN (ILLORA)  
CEIP PRINCIPE FELIPE (MOTRIL)  
CEIP TINAR (ALBOLOTE)  
CEPR SAN PASCUAL BAILÓN (PINOS PUENTE)  
CDP SANTO DOMINGO (GRANADA)  
CEIP SIERRA NEVADA (GRANADA)  
IES SOTO DE ROJAS (GRANADA)  
CEIP REINA FABIOLA (MOTRIL)  
CEIP VIRGEN DE LOS DOLORES (PURCHIL)  
CEIP FRANCISCO AYALA (CÚLLAR)

EL TALENTO  
SE COMPARTE

CEP DE GRANADA  
10 DE MAYO 2017





## EL TALENTO SE COMPARTE

Buenas Prácticas con alumnado de altas capacidades intelectuales

## PARTICIPA

Asesoría CEP de Granada

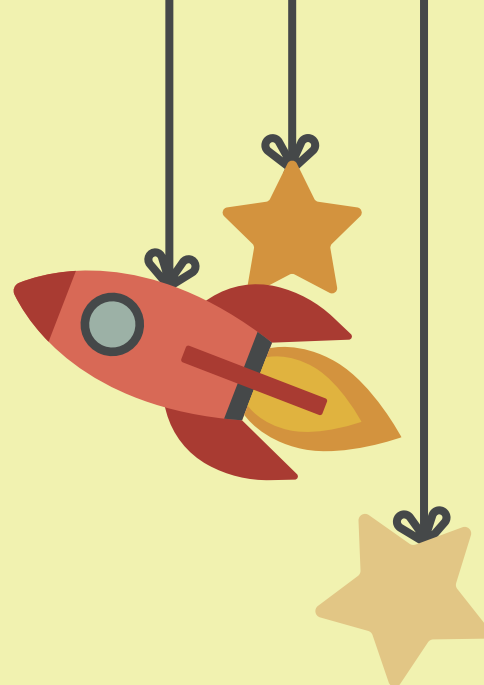
Equipo Especializado en atención de altas capacidades intelectuales

## DISEÑO Y MAQUETACIÓN

Miguel Ángel Gómez Arqués

DELEGACIÓN TERRITORIAL DE EDUCACIÓN EN GRANADA  
2017

EN EL CENTRO DE PROFESORES DE GRANADA, EL DÍA 10 DE MAYO DE 2017, SE INTERCAMBIARON EXPERIENCIAS LLEVADAS A CABO EN LOS CENTROS EDUCATIVOS PARA OFRECER LA RESPUESTA EDUCATIVA MÁS ADECUADA AL ALUMNADO CON ALTAS CAPACIDADES INTELECTUALES. FUE UN ENCUENTRO DE TODA LA COMUNIDAD EDUCATIVA EN EL QUE SE MOSTRARON IN SITU ACTIVIDADES Y PRODUCTOS REALIZADOS EN LOS PROGRAMAS DE ENRIQUECIMIENTO DE CADA CENTRO.



UNO DE LOS OBJETIVOS FUNDAMENTALES DE ESTA JORNADA, FUE DAR A CONOCER EL TRABAJO QUE YA ESTÁ EN MARCHA EN NUMEROSOS CENTROS Y, LA ENORME VARIEDAD DE ACTUACIONES QUE SE PLANIFICAN Y DESARROLLAN BUSCANDO LA EXPERIENCIA DE DESAFÍO INTELECTUAL QUE NUESTRO ALUMNADO NECESITA EXPERIMENTAR PARA QUE SU CENTRO EDUCATIVO REPRESENTA UN ESPACIO DE MOTIVACIÓN. CONSIDERAMOS QUE ESTE OBJETIVO FUE CONSEGUIDO CON EXCELENCIA, PUES FAMILIA Y PROFESIONALES COMPARTIMOS LA ILUSIÓN CON LA QUE NIÑOS Y NIÑAS MOSTRABAN ORGULLOSOS EL FRUTO DE SU TRABAJO EN PROGRAMAS DE ENRIQUECIMIENTO PARALELOS AL CURRÍCULUM E INCARDINADOS EN LA PROPIA DINÁMICA DEL CENTRO.

CON FRECUENCIA, EL PROFESORADO DE LOS CENTROS EDUCATIVOS HABÍA MANIFESTADO EL DESEO DE AMPLIAR SU FORMACIÓN CON RESPECTO A LAS NECESIDADES ESPECÍFICAS DE APOYO EDUCATIVO ASOCIADAS A ALTAS CAPACIDADES INTELECTUALES, CONOCIENDO Y COMPARTIENDO LAS EXPERIENCIAS REALES (CON SUS LOGROS Y DIFICULTADES) QUE SE ESTUVIESEN LLEVANDO A CABO EN LOS CENTROS. EN AÑOS ANTERIORES EL CENTRO DE PROFESORES HA PLANIFICADO CURSOS Y JORNADAS CON UN COMPONENTE MÁS TEÓRICO (TAMBIÉN IMPRESCINDIBLE) EN LAS CUALES SE HA INVITADO A DOCENTES, DOCTORES E INVESTIGADORES DE RECONOCIDO PRESTIGIO QUE HAN CONTRIBUIDO A DESARROLLAR NUESTRO CONOCIMIENTO, Y POR TANTO NUESTRO APASIONAMIENTO, POR LAS NECESIDADES DE ESTE ALUMNADO. EN ESTE CURSO, EL CEP HA SIDO SENSIBLE A ESTA NUEVA DEMANDA DANDO RESPUESTA A ESA OTRA CARA DE LA REALIDAD: LO QUE ESTÁ PASANDO EN LOS CENTROS EDUCATIVOS CON RESPECTO AL ALUMNADO CON ALTAS CAPACIDADES INTELECTUALES Y SU DINÁMICA PARA DAR LA RESPUESTA EDUCATIVA MÁS ADECUADA. AGRADECEMOS EL ESFUERZO QUE HA SIDO NECESARIO PARA INCLUIR A TODOS LOS SECTORES DE LA COMUNIDAD EDUCATIVA PERO SIN DUDA, CREEMOS QUE HA MERECIDO LA PENA.

ENTRE LAS EXPERIENCIAS ENCONTRAMOS EJEMPLOS DE ENRIQUECIMIENTO EN DIVERSAS ÁREAS: ARTE, TECNOLOGÍA, LENGUA, LITERATURA, PLÁSTICA, FÍSICA, MATEMÁTICAS, CIENCIAS NATURALES Y SOCIALES, MÚSICA, DEPORTE, COCINA, PALEONTOLOGÍA, QUÍMICA, BIOMECÁNICA... Y TAN IMPORTANTE COMO LAS ÁREAS DE CONOCIMIENTO IMPLICADAS,

LAS ESTRATEGIAS DE APRENDIZAJE INVOLUCRADAS Y LAS NUMEROSAS MODALIDADES DE AGRUPAMIENTO FRENTE AL TRABAJO Y METODOLOGÍAS PARA LA INNOVACIÓN, EL TRABAJO COOPERATIVO Y EL DESARROLLO DE LA CREATIVIDAD QUE PUDIMOS ENCONTRAR EN CADA STAND.

LOS AUTÉNTICOS PROTAGONISTAS DE UNA TARDE FASCINANTE FUERON LOS NIÑOS Y NIÑAS -TANTO DE PRIMARIA COMO DE SECUNDARIA- QUE MOSTRARON SUS TRABAJOS Y ATENDIERON CON ENTUSIASMO A LAS INQUIETUDES DE LOS VISITANTES.

QUIZÁ ESA TARDE, DE ALGUNA MANERA CONTRIBUIMOS ENTRE TODOS A DESTRUIR ESE LAMENTABLE ESTEREOTIPO QUE EN ALGÚN MOMENTO HA PODIDO LLEARNOS A PENSAR QUE NO HAY POSIBILIDAD DE RESPUESTA EDUCATIVA ADECUADA PARA EL ALUMNADO CON ALTAS CAPACIDADES EN EL MARCO DEL SISTEMA EDUCATIVO ORDINARIO. QUIZÁ TAMBIÉN AYUDAMOS A VISIBILIZAR EL ENTUSIASMO QUE ESTE ALUMNADO PUEDE MOSTRAR CUANDO ENCUENTRA EN SU ENTORNO ESCOLAR LA POSIBILIDAD DE AVANZAR A SU PROPIO RITMO Y CÓMO SE DISIPA SU ANSIEDAD Y LOS HIPOTÉTICOS PROBLEMAS EMOCIONALES, QUE UNA RESPUESTA INADECUADA PUDIERAN GENERARLE, CUANDO EL PROCESO DE ENSEÑANZA/APRENDIZAJE SE ADAPTA A SUS NECESIDADES ESPECÍFICAS PERMITIENDO ASÍ QUE EMERJA SIN CONFLICTO SU EXCEPCIONALIDAD. Y QUIZÁ CONTRIBUIMOS A MOSTRAR LA ILUSIONANTE POSIBILIDAD DE TRABAJAR JUNTOS, CONSENSUADAMENTE, CADA UNO DESDE SU POSICIÓN Y RESPONSABILIDAD, TODOS LO MIEMBROS QUE CONFORMAN LA COMUNIDAD EDUCATIVA.

SI ALGO DE ESTO OCURRIÓ, CREO QUE PODEMOS DECIR CON TODA LEGITIMIDAD QUE LAS JORNADAS FUERON UN ÉXITO.



EQUIPO ESPECIALIZADO DE ATENCIÓN EN ALTAS CAPACIDADES INTELECTUALES  
SERVICIO DE ORDENACIÓN EDUCATIVA  
DELEGACIÓN TERRITORIAL DE EDUCACIÓN EN GRANADA



# ÍNDICE

<b>PROGRAMA DE ENRIQUECIMIENTO PARA EL ALUMNADO CON ALTAS CAPACIDADES INTELECTUALES</b> IES EL ZARGAL. CENES DE LA VEGA	6
<b>CALLEJERO LITERARIO EN SALOBREÑA. MATEMÁTICAS EN LA ALHAMBRA</b> CEIP MAYOR ZARAGOZA. SALOBREÑA	7
<b>PROGRAMA DE ENRIQUECIMIENTO PARA EL ALUMNADO CON ALTAS CAPACIDADES INTELECTUALES</b> CEIP FUENTENUEVA. GRANADA	8
<b>JUGANDO CON LA HISTORIA Y LA CIENCIA</b> CEIP PRINCIPE FELIPE. MOTRIL	9
<b>LOS CIBERFABIOLA Y ALTO-REFLEJO</b> CEIP REINA FABIOLA. MOTRIL	10
<b>QUIERO SEGUIR APRENDIENDO</b> CEIP SIERRA NEVADA. GRANADA	11
<b>LAS SIETE MARAVILLAS</b> CEIP NTRA. SRA. DE LOS REMEDIOS DE AMBROZ. CEIP VIRGEN DE LOS DOLORES DE PURCHIL	12
<b>¿Y SI INTERVENIMOS EN EL ALUMNADO DE ALTAS CAPACIDADES INTELECTUALES SIN QUE SE NOTE?</b> CEIP TÍNAR. ALBOLOTE	13
<b>DIFERENTES PROYECTOS DE INVESTIGACIÓN + RAZONAMIENTO LÓGICO MATEMÁTICO</b> CEIP SAN PASCUAL BAILÓN. PINOS PUENTE	14
<b>¿POR QUÉ VUELAN LOS AVIONES?</b> CEIP FRANCISCO AYALA. CÚLLAR VEGA	15
<b>EN LA PREHISTORIA</b> CEIP GRAN CAPITÁN. ÍLLORA	16
<b>FIRST LEGO LIGUE</b> CEIP PILAR IZQUIERDO. HÍJAR	17
<b>ENRIQUECIMIENTO EN IES LA ZAFRA</b> IES LA ZAFRA. MOTRIL	18
<b>TALLER DE PENSAR</b> CDP SANTO DOMINGO. GRANADA	19
<b>DESARROLLO EMBRIONARIO EN AVES</b> IES PEDRO SOTO DE ROJAS. GRANADA	20

# CEIP EL ZARGAL

CENES DE LA VEGA



## PROGRAMA DE ENRIQUECIMIENTO PARA EL ALUMNADO CON ALTAS CAPACIDADES INTELECTUALES

NOS PROPONEMOS DESARROLLAR LA CURIOSIDAD. FAVORECER LA BÚSQUEDA DE SOLUCIONES ALTERNATIVAS VALORANDO TODOS LOS PUNTOS DE VISTA Y UTILIZANDO EL ABSURDO COMO HERRAMIENTA PARA EL ESTUDIO Y ANÁLISIS.

EJEMPLOS DE TAREAS: ¿QUÉ HAY DENTRO? INICIAMOS LA INVESTIGACIÓN. MAGNETISMO...

### ÁREAS IMPLICADAS

TODAS LAS ÁREAS

### CURSOS Y ETAPA

2<sup>º</sup>, 5<sup>º</sup> Y 6<sup>º</sup> DE EDUCACIÓN PRIMARIA

### MÁS INFORMACIÓN

[BLOGSAVERROES.JUNTADEANDALUCIA.ES/CEIPELZARGAL](https://blogsaverros.juntadeandalucia.es/ceipelzargal)

### RESPONSABLE

M.<sup>º</sup> JOSÉ CABALLERO GRANDE

# CEIP MAYOR ZARAGOZA

## SALOBREÑA

### CALLEJERO LITERARIO DE SALOBREÑA MATEMÁTICAS EN LA ALHAMBRA (MOSAICOS NAZARÍES)

CALLEJERO LITERARIO: SE HA ANALIZADO EL CALLEJERO DE SALOBREÑA Y COMPROBADO LA GRAN CANTIDAD DE PERSONAJES CÉLEBRES QUE TIENEN DEDICADA UNA CALLE. POSTERIORMENTE SE HAN SELECCIONADO LOS ESCRITORES Y SE HAN REALIZADO TRABAJOS DE INVESTIGACIÓN SOBRE ALGUNOS DE ELLOS.

MATEMÁTICAS EN LA ALHAMBRA: COMPROBAR LAS MANIFESTACIONES MATEMÁTICAS QUE EXISTEN EN LA ALHAMBRA. ANALIZAR LOS MOSAICOS NAZARÍES Y LAS FORMAS GEOMÉTRICAS QUE SE ENCUENTRAN EN ELLOS Y ELABORAR UN MOSAICO NAZARÍ PARA EL CENTRO CON LA COLABORACIÓN DE TODO EL ALUMNADO.

#### ÁREAS IMPLICADAS

LENGUA CASTELLANA, MATEMÁTICAS Y EDUCACIÓN ARTÍSTICA

#### CURSOS Y ETAPA

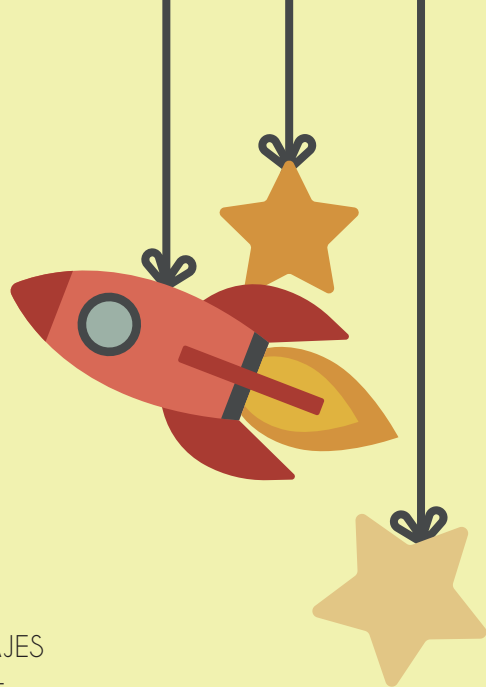
2º, 3º, 4º, 5º Y 6º DE EDUCACIÓN PRIMARIA

#### MÁS INFORMACIÓN

[HTTP://BLOGSAVERROES.JUNTADEANDALUCIA.ES/CEIPMAYORZARAGOZA](http://blogsaverroes.juntadeandalucia.es/ceipmayorzaragoza)

#### RESPONSABLE

JOSÉ MANUEL ARMADA ESTÉVEZ



# CEIP FUENTENUEVA

GRANADA



## PROGRAMA DE ENRIQUECIMIENTO PARA EL ALUMNADO CON ALTAS CAPACIDADES INTELECTUALES

EXPERIENCIA EN EL ENRIQUECIMIENTO CURRICULAR EN EL AULA DE APOYO A LA INTEGRACIÓN Y QUE SENTIMIENTOS LES PRODUCEN.

### ÁREAS IMPLICADAS

PTAI, AUDICIÓN Y LENGUAJE Y ÁMBITO CIENTÍFICO-TECNOLÓGICO

### CURSOS Y ETAPA

TODOS LOS CURSOS DE EDUCACIÓN PRIMARIA

### MÁS INFORMACIÓN

[FUENTENUEVANEWSOURCEYEAR4YOU.BLOGSPOT](http://FUENTENUEVANEWSOURCEYEAR4YOU.BLOGSPOT)

### RESPONSABLE

LINA AMARO HERNÁNDEZ  
SILVIA ALCAZAR GONZALEZ  
JOSEFA CERDÁN DE FRÍAS  
MARI CARMEN LOPEZ FERNANDEZ



# CEIP PRÍNCIPE FELIPE

MOTRIL

## JUGANDO CON LA HISTORIA Y LA CIENCIA



EXPOSICIÓN TELEMÁTICA DE LOS PRODUCTOS ELABORADOS EN EL AULA DE ENRIQUECIMIENTO (PRESENTACIONES POWERPOINT, VÍDEOS, KAHOOT... )

TALLER-EXHIBICIÓN DE ALGUNOS DE LOS TRABAJOS Y EXPERIMENTOS REALIZADOS EN EL AULA (MAQUETA ADN, CRIPTOGRAFÍA...)

### ÁREAS IMPLICADAS

PTAI, AUDICIÓN Y LENGUAJE Y ÁMBITO CIENTÍFICO-TECNOLÓGICO

### CURSOS Y ETAPA

TODOS LOS CURSOS DE EDUCACIÓN PRIMARIA

### MÁS INFORMACIÓN

NOTICARIO IMPERIO ROMANO : [HTTP://BIT.LY/2o04daH](http://bit.ly/2o04daH)

PASAPALABRA: [HTTP://CORT.AS/VULW](http://cort.as/vulw)

[HTTP://CORT.AS/VUJC](http://cort.as/vujc)

[HTTP://CORT.AS/VUJP](http://cort.as/vujp)

TELEROMA: [HTTP://CORT.AS/VUHJ](http://cort.as/vuhj)

GLACIACIONES: [HTTP://CORT.AS/VUKU](http://cort.as/vuku)

ARTE RUPESTRE: [HTTP://CORT.AS/VUKM](http://cort.as/vukm)

### RESPONSABLE

MARÍA ISABEL GARCÍA VACAS

# CEIP REINA FABIOLA

MOTRIL

## LOS CIBERFABIOLA Y ALTO-REFLEJO

EL ALUMNADO DE ALTAS CAPACIDADES TRABAJA EN PEQUEÑOS GRUPOS DURANTE UNA SESIÓN SEMANAL, DONDE INVESTIGAN, MANTIENEN ACTUALIZADO SU BLOG “ALTO REFLEJO”, ASÍ COMO TAMBIÉN HACEN TEATRO, VISITA A MUSEOS...

### ÁREAS IMPLICADAS

CIENCIAS SOCIALES Y CIENCIAS NATURALES

### CURSOS Y ETAPA

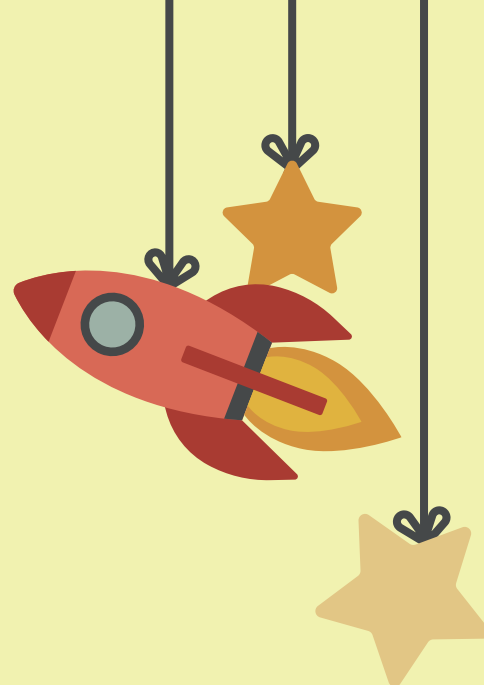
2º, 3º, 4º, 5º Y 6º DE EDUCACIÓN PRIMARIA

### MÁS INFORMACIÓN

[ALTOREFLEJO.BLOGSPOT.COM.ES](http://ALTOREFLEJO.BLOGSPOT.COM.ES)

### RESPONSABLE

REMEDIOS LÓPEZ ORTEGA



# CEIP SIERRA NEVADA

GRANADA

## QUIERO SEGUIR APRENDIENDO

ESTABLECER LAS ESTRATEGIAS ORGANIZATIVAS Y CURRICULARES ADECUADAS PARA EL TRATAMIENTO EDUCATIVO PERSONALIZADO DEL ALUMNADO CON ALTAS CAPACIDADES INTELECTUALES, SEGUIMIENTO Y EVALUACIÓN DE LAS MISMAS.

### ÁREAS IMPLICADAS

TODAS LAS ÁREAS ESTÁN IMPLICADAS

### CURSOS Y ETAPA

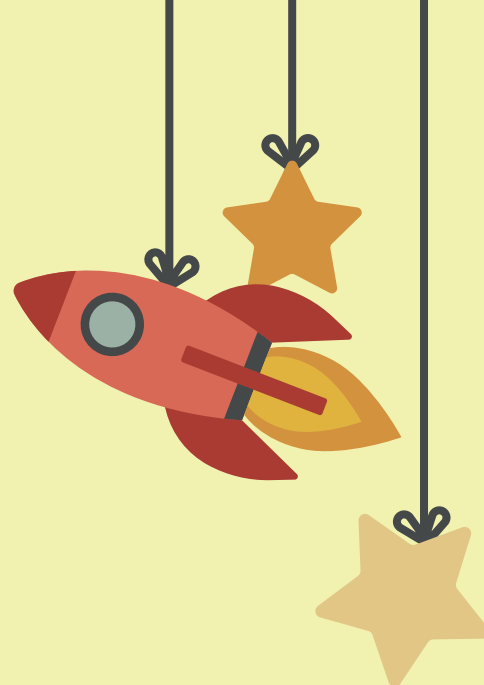
TODOS LOS CURSOS DE EDUCACIÓN PRIMARIA

### MÁS INFORMACIÓN

[HTTP://YOQUIEROSEGUIRAPRENDIENDO.BLOGSPOT.COM.ES](http://yoquieroseguiraprendiendo.blogspot.com.es)

### RESPONSABLE

TERESA GÓMEZ GÓMEZ



**CEIP NTRA. SRA. DE LOS REMEDIOS**  
AMBROZ

**CEIP VIRGEN DE LOS DOLORES**  
PURCHIL



## **LAS SIETE MARAVILLAS**

DOCUMENTACIÓN E INVESTIGACIÓN SOBRE LAS AUTÉNTICAS MARAVILLAS. REALIZACIÓN DE MAQUETAS.

### **ÁREAS IMPLICADAS**

LENGUA CASTELLANA, MATEMÁTICAS, CIENCIAS SOCIALES Y PLÁSTICA.

### **CURSOS Y ETAPA**

TODOS LOS CURSOS DE EDUCACIÓN PRIMARIA

### **MÁS INFORMACIÓN**

[HTTP://BIT.LY/EDUDIVERSIDAD](http://bit.ly/edudiversidad)

### **RESPONSABLE**

CARIDAD PEREGRÍN GONZÁLEZ  
JOSÉ ANTONIO PEREA ABARCA  
ALEJANDRA ESQUIVIAS PÉREZ

# CEIP TÍNAR

## ALBOLOTE



### ¿Y SI INTERVENIMOS EN EL ALUMNADO DE ALTAS CAPACIDADES INTELECTUALES SIN QUE SE NOTE?

2º PRIMARIA: PROGRAMA ENTRENAMIENTO EN ESTRATEGIAS COGNITIVAS... ○ CÓMO PUEDEN PENSAR JUNTOS NÚMEROS, LETRAS Y COLORES.

3º Y 4º PRIMARIA: PROYECTO DEL REVÉS: ENTRENAMIENTO EN HABILIDADES COGNITIVAS A TRAVÉS DE ESTRATEGIAS COOPERATIVAS SIMPLES ○ CÓMO PENSAR COOPERATIVAMENTE CON UN TOQUE DISNEY.

5º- 6º: PROGRAMA PARA ALUMNADO QUE PRESENTA AACCCII: "APRENDO A INVESTIGAR".

#### ÁREAS IMPLICADAS

TODAS LAS ÁREAS ESTÁN IMPLICADAS

#### CURSOS Y ETAPA

2º, 3º, 4º, 5º Y 6º DE EDUCACIÓN PRIMARIA

#### MÁS INFORMACIÓN

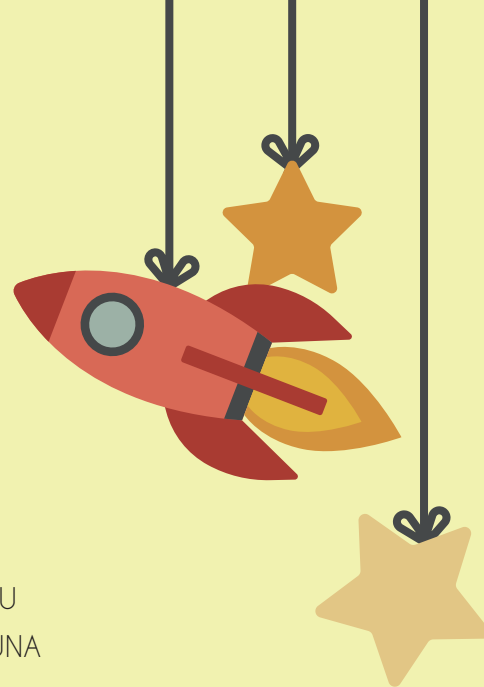
[HTTP://WWW.ALTARIAEDITORIAL.COM/ES/PSICOLOGIA/113-ALTAS-CAPACIDADES-INTELECTUALES.HTML](http://www.altariaeditorial.com/es/psicologia/113-altas-capacidades-intelectuales.html)

#### RESPONSABLE

TERESA LÓPEZ RUIZ  
PILAR PALMA MARTÍNEZ OSORIO  
ANTONIO J. MARTOS MARTÍN  
MARTA NAVARRO BERMEJO

# CEIP SAN PASCUAL BAILÓN

PINOS PUENTE



## DIFERENTES PROYECTOS DE INVESTIGACIÓN + RAZONAMIENTO LÓGICO MATEMÁTICO

SE REALIZAN DIFERENTES INVESTIGACIONES, SOBRE TEMAS DE SU INTERÉS Y SELECCIONADOS POR ELLOS/AS, QUE TENGAN ALGUNA RELACIÓN CON EL CURRÍCULUM.

VARIARÁ LA FORMA DE EXPOSICIÓN.

### ÁREAS IMPLICADAS

LENGUA CASTELLANA, CIENCIAS NATURALES, CIENCIAS SOCIALES, MATEMÁTICAS.

### CURSOS Y ETAPA

2º, 3º, 4º, 5º Y 6º DE EDUCACIÓN PRIMARIA

### MÁS INFORMACIÓN

[HTTP://APRENDIENDOENPINOSPUENTE.BLOGSPOT.COM.ES/2017/03/LEGO-LEAGUE-JR-GRANADA-2017.HTML](http://aprendiendoenpinospuente.blogspot.com.es/2017/03/lego-league-jr-granada-2017.html)

### RESPONSABLE

FÁTIMA MATAS MUÑOZ  
NURIA LÓPEZ MORÓN

# CEIP FRANCISCO AYALA

CÚLLAR VEGA

## ¿POR QUÉ VUELAN LOS AVIONES?

DADO EL INTERÉS DEL ALUMNADO POR CONOCER EL MECANISMO Y LAS FUERZAS QUE AFECTAN AL VUELO DE LOS AVIONES, REALIZARON UNA INVESTIGACIÓN (A TRAVÉS DE ENCICLOPEDIAS Y DE INTERNET). UNA VEZ QUE ADQUIRIERON LOS CONOCIMIENTOS QUE CONSIDERABAN NECESARIOS, DECIDIERON REALIZAR UN MURAL EXPLICATIVO Y UNA MAQUETA QUE LES AYUDARAN A EXPONER SUS CONCLUSIONES ANTE SUS COMPAÑEROS.

### ÁREAS IMPLICADAS

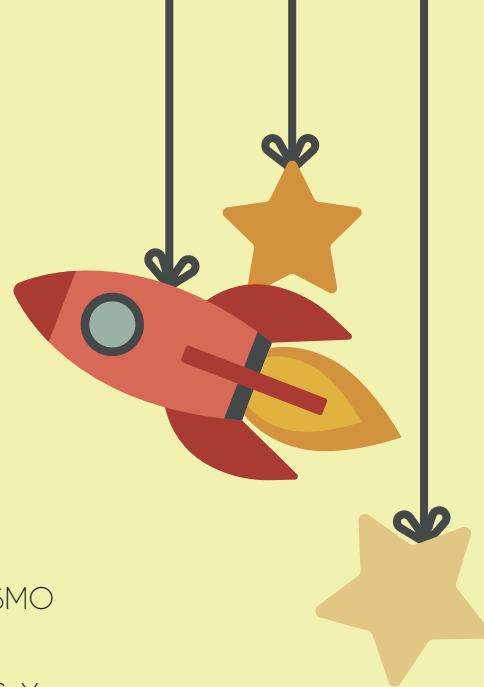
MATEMÁTICAS, LENGUA, CIENCIAS NATURALES Y EDUCACIÓN ARTÍSTICA

### CURSOS Y ETAPA

2º, 5º Y 6º DE EDUCACIÓN PRIMARIA

### RESPONSABLE

PATRICIA NAVARRO GONZÁLEZ



# CEIP GRAN CAPITÁN

ÍLLORA

## EN LA PREHISTORIA

A PARTIR DE LA INFORMACIÓN ENCONTRADA SOBRE EL TEMA, SE ELABORA UN PEQUEÑO INFORME, ALGUNAS MAQUETAS Y REPRODUCCIONES. DESPUÉS REALIZAN UNA PRESENTACIÓN EN POWERPOINT PARA EXPONER EN CLASE Y POR ÚLTIMO, LA VISITA AL DOLMEN DE MENGA.

### ÁREAS IMPLICADAS

CIENCIAS SOCIALES

### CURSOS Y ETAPA

3º Y 4º DE EDUCACIÓN PRIMARIA

### RESPONSABLE

ADRIANA COCA AGUILERA





# CEIP PILAR IZQUIERDO

## HÍJAR

### FIRST LEGO LEAGUE

PARTICIPACIÓN EN EL PROGRAMA FIRST LEGO LEAGUE JUNIOR,  
REALIZACIÓN DE UNA MAQUETA DANDO SOLUCIÓN A UN PROBLEMA  
DEL MUNDO NATURAL.

#### ÁREAS IMPLICADAS

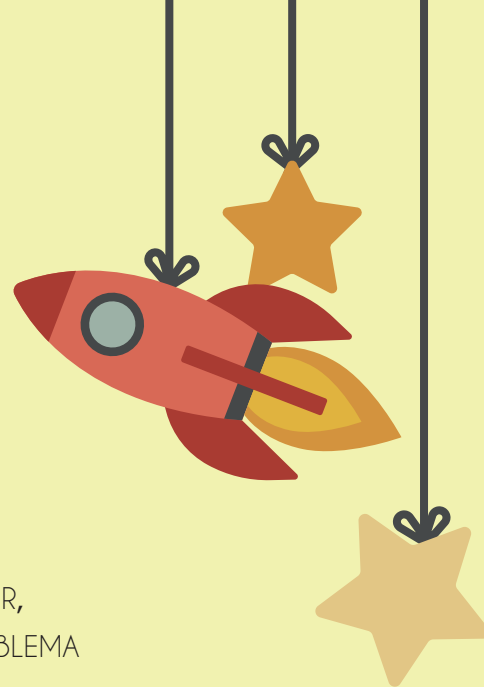
LENGUA, MATEMÁTICAS, CIENCIAS SOCIALES, CIENCIAS NATURALES,  
INGLÉS.

#### CURSOS Y ETAPA

TODOS LOS CURSOS DE EDUCACIÓN PRIMARIA

#### RESPONSABLE

EVA M<sup>º</sup> RUIZ CANON  
NATIVIDAD DÍAZ RUIZ



# IES LA ZAFRA

## MOTRIL



### ENRIQUECIMIENTO EN EL IES LA ZAFRA

EL PROGRAMA DE ENRIQUECIMIENTO COMENZÓ CON LA PARTICIPACIÓN EN EL PROGRAMA ANDALUCÍA PROFUNDIZA EL CURSO 2013-14 TRABAJANDO PROYECTOS DE ROBÓTICA EN 1º DE ESO Y PREPARANDO LA PARTICIPACIÓN EN LA OLIMPIADA MATEMÁTICA THALES EN HORARIO NO ESCOLAR. EL CURSO 2014-15 SE SOLICITÓ OTRO PROGRAMA PROFUNDIZA DE FÍSICA Y QUÍMICA PARA 2º DE ESO Y SE CONTINUÓ CON EL DE 1º. SE PLANTEA LA NECESIDAD DE DAR CONTINUIDAD AL GRUPO DE ROBÓTICA Y SE ALTERNAN LOS VIERNES PARA QUE EL ALUMNADO DE 2º PUEDA ASISTIR AL PROFUNDIZA DE QUÍMICA Y A LAS SESIONES DE ROBÓTICA.

ESTE CURSO SE HA UTILIZADO UNA HORA DE LIBRE DISPOSICIÓN EN 3º DE ESO PARA TRABAJAR PROYECTOS DE ROBÓTICA EDUCATIVA Y MATEMÁTICAS RECREATIVAS.

EL PRÓXIMO CURSO SE UTILIZARÁ UNA DE LAS HORAS DE LIBRE DISPOSICIÓN DE 1º PARA PLANTEAR PROYECTOS EN ESTAS MATERIAS.

#### ÁREAS IMPLICADAS

TECNOLOGÍA, FÍSICA Y QUÍMICA Y MATEMÁTICAS

#### CURSOS Y ETAPA

1º, 2º Y 3º DE EDUCACIÓN SECUNDARIA

#### MÁS INFORMACIÓN

[HTTP://ZAFROBOT.BLOGSPOT.COM.ES/](http://zafrobot.blogspot.com.es/)

[HTTPS://WWW.YOUTUBE.COM/CHANNEL/UCANH-RkG8MURGIIT2EP4BIA](https://www.youtube.com/channel/UCANH-RkG8MURGIIT2EP4BIA)

[HTTPS://WWW.INSTAGRAM.COM/ZAFROBOT/](https://www.instagram.com/zafrobot/)

[HTTP://LAEXPERIENCIATIENEQUIMICA.BLOGSPOT.COM.ES/](http://laexperienciatienequimica.blogspot.com.es/)

[HTTP://LACIENCIAENTUIDAA.BLOGSPOT.COM.ES/](http://lacienciaentuidaa.blogspot.com.es/)

[HTTP://EXPERIENCIASCIENIFICAS.BLOGSPOT.COM.ES/](http://experienciascientificas.blogspot.com.es/)

[HTTPS://SITES.GOOGLE.COM/SITE/LACIENCIAENTUIDAA/](https://sites.google.com/site/lacienciaentuidaa/)

#### RESPONSABLE

JUAN MANUEL ORTIZ CAMPILLOS

ANA SÁNCHEZ MÁRQUEZ

LIDIA GARCÍA PÉREZ

ANTONIO RODAS RAMOS

# CDP SANTO DOMINGO

## GRANADA

### TALLER DE PENSAR

SE TRATA DE UN TALLER DE ENRIQUECIMIENTO QUE SE LLEVA A CABO DENTRO DEL HORARIO ESCOLAR, CON UNA PERIODICIDAD QUINCENAL DE UNA HORA DE DURACIÓN, DONDE SE REALIZAN ACTIVIDADES ENGLOBADAS EN LAS ÁREAS MENCIONADAS.

TAL ACTIVIDAD ESTÁ DIRIGIDA POR LA ORIENTADORA DEL CENTRO Y PARTICIPAN PADRES Y PROFESORES QUE VIENEN EN CALIDAD DE EXPERTOS A REALIZAR LA ACTIVIDAD DE MANERA PUNTUAL.

ESTOS TALLERES VENIMOS REALIZÁNDOLOS EN EL CENTRO DESDE EL CURSO 2008-2009 AÑO EN EL QUE DETECTAMOS UN GRUPO DE ALUMNOS DE 2º DE E. PRIMARIA CON ALTAS CAPACIDADES POR SOBREDOTACIÓN INTELECTUAL.

LA EXPERIENCIA ES MUY SATISFACTORIA, TANTO PARA ALUMNOS, PADRES DE ESTOS Y PERSONAL IMPLICADO EN LA ACTIVIDAD.

### ÁREAS IMPLICADAS

AJUSTE SOCIO-EMOCIONAL; CREATIVIDAD LINGÜÍSTICA; LÓGICA; CREATIVIDAD MATEMÁTICA; ORGANIZACIÓN ESPACIO-TEMPORAL; ARTE; ETC.

### CURSOS Y ETAPA

3º Y 4º DE EDUCACIÓN SECUNDARIA

### RESPONSABLE

Mº ÁNGELES PÉREZ GONZÁLEZ  
ANTONIA PRADOS PUENTEDURA



**IES PEDRO SOTO DE ROJAS**  
GRANADA

## **DESARROLLO EMBRIONARIO EN AVES**

ESTUDIO Y OBSERVACIÓN DEL DESARROLLO EMBRIONARIO DE UNA ESPECIE DE AVE.

### **ÁREAS IMPLICADAS**

BIOLOGÍA

### **CURSOS Y ETAPA**

3<sup>º</sup> DE EDUCACIÓN SECUNDARIA

### **RESPONSABLE**

VANESA FCA. BEDMAR CORTÉS

