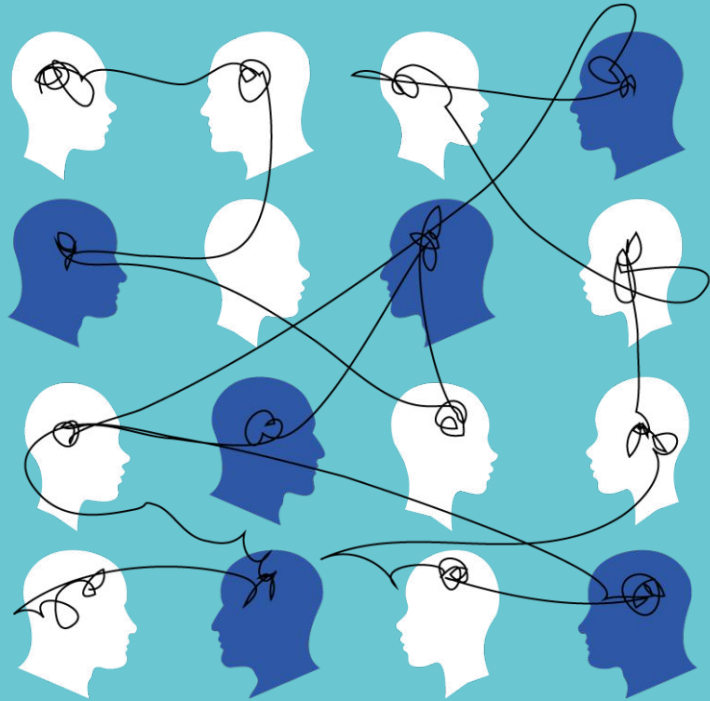


SINERGIAS



Sinergias sobre prevención e intervención del suicidio y/o conductas autolíticas en adolescentes

Lucía Fernández Fernández
Coordinadora del Área de Acción Tutorial
del ETPOEP de Granada



Este documento pretende dar pautas a los centros educativos para la prevención y la intervención del suicidio y las autolesiones en adolescentes, ordenando y secuenciando las diferentes actuaciones de prevención, provención y postvención relacionándolas con las estructuras y documentos existentes en el sistema educativo Andalucía.

Dicho documento fué presentado el 1 de abril de 2022, en “SINERGIAS, prevención e intervención del suicidio y/o conductas autolíticas en adolescentes”, primera jornada de coordinación entre los servicios de salud y servicio de orientación educativa de la provincia de Granada.

CENTROS EDUCATIVOS

Pautas de prevención e intervención del suicidio y/o conductas autolíticas



Actuaciones con el alumnado



Actuaciones de centro



Actuaciones con las familias



Coordinación con otras instituciones



Profesionales implicados



Documentos

1 TODO EL ALUMNADO

PREVENCIÓN
ACCIÓN TUTORIAL

ROF
COORDINACIÓN DOCENTE
PLANES Y PROGRAMAS
FORMACIÓN CEP

CAMPAÑAS
ESCUELA DE FAMILIAS
BOLETINES INFORMATIVOS
JUNTA DE FAMILIAS DELEGADAS

PLAN DIRECTOR
CEP
OTRAS ENTIDADES
ASOCIACIONES
ETPOEP

EQUIPO DIRECTIVO
ORIENTACIÓN
TUTOR/A
DOCENTES
OTROS...

PROYECTO DE CENTRO
PLAN DE CONVIVENCIA
PLANES Y PROGRAMAS
POAT
ACTAS

2 ALUMNADO EN RIESGO

ACTUACIONES
INDIVIDUALIZADAS
VALORACIÓN

TUTORIA COMPARTIDA
VIGILANCIA
TUTORIA INDIVIDUALIZADA
ORIENTACIÓN

COMUNICACIÓN
ENTREVISTAS
SEGUIMIENTO

ETPOEP
COMUNICACIÓN A INSPECCIÓN
SALUD
Y/O SERVICIOS SOCIALES

EQUIPO DIRECTIVO
ORIENTACIÓN
TUTOR/A
DOBLE TUTOR/A
OTROS...

ACTAS:
REUNIONES CON LA FAMILIA
COORDINACIÓN DOCENTE
SIMIA
AUTORIZACIÓN FAMILIAR

3 ALUMNADO CON IDEACIÓN SUICIDA

ACTUACIONES
INDIVIDUALIZADAS
ORIENTACIONES
METODOLÓGICAS

TUTORIA COMPARTIDA
VIGILANCIA
TUTORIA INDIVIDUALIZADA
ORIENTACIÓN
ALUMNADO AYUDANTE

COMUNICACIÓN
ENTREVISTAS
SEGUIMIENTO
ASESORAMIENTO

ETPOEP
COMUNICACIÓN A INSPECCIÓN
SALUD
Y/O SERVICIOS SOCIALES
URGENCIAS

EQUIPO DIRECTIVO
ORIENTACIÓN
TUTOR/A
DOBLE TUTOR/A
SALUD MENTAL

ACTAS:
REUNIONES CON LA FAMILIA
COORDINACIÓN DOCENTE
SIMIA
AUTORIZACIÓN FAMILIAR

4 SUICIDIO

DUELO
ATENCIÓN AL
ALUMNADO

DUELO
ATENCIÓN AL
PROFESORADO

DUELO
ATENCIÓN A LA
COMUNIDAD EDUCATIVA
ACOMPAÑAMIENTO A LA
FAMILIA

ETPOEP
INSPECCIÓN
SALUD MENTAL
SERVICIOS DE URGENCIAS
POLICÍA...

EQUIPO DIRECTIVO
ORIENTACIÓN
TUTOR/A
DOCENTES
OTROS...

PROYECTO DE CENTRO
PLAN DE CONVIVENCIA
POAT
ACTAS

PREVENCIÓN: UNA INVERSIÓN EN SALUD MENTAL

1

TODO EL ALUMNADO

Actuaciones con el alumnado	Actuaciones de centro	Actuaciones con las familias	Coordinación con otras instituciones	Profesionales implicados	Documentos
PREVENCIÓN ACCIÓN TUTORIAL	ROF COORDINACIÓN DOCENTE PLANES Y PROGRAMAS FORMACIÓN CEP	CAMPAÑAS ESCUELA DE FAMILIAS BOLETINES INFORMATIVOS JUNTA DE FAMILIAS DELEGADAS	PLAN DIRECTOR CEP OTRAS ENTIDADES ASOCIACIONES ETPOEP	EQUIPO DIRECTIVO ORIENTACIÓN TUTOR/A DOCENTES OTROS...	PROYECTO DE CENTRO PLAN DE CONVIVENCIA PLANES Y PROGRAMAS POAT ACTAS

2 Puntos de partida:
 Los factores de riesgo
 Los Factores de protección

- Personales
- Familiares
- Entorno escolar



Habilidades sociales
 Atención a la diversidad.
 Diagnóstico convivencia.
 Estilos de comunicación
 Buen uso de las tic
 Resolución de conflictos
 Acoso escolar
 Mediación

-Cordinación docente:
 Diseño actividades
 Toma de decisiones.
 Seguimiento
 Metodologías
 inclusivas

-Formación CEP:
 GATEKEEPERS

-ROF:
 Doble docencia
 Agrupamientos
 Uso móvil

-Planes y programas:
 Forma Joven
 E. Espacio Paz
 Conred

-Campañas sensibilización



Los factores de riesgo entorno escolar
 Acoso
 ciberbulling, sexting...
 Sentirse diferente
 TCA
 Exigencia académica
 Estigmatización
 Rechazo social
 Desarraigo sociocultural



Los factores de protección entorno escolar
 Amistad entre iguales
 Relaciones positivas
 con el profesorado
 Accesibilidad y confianza
 Expectativas positivas
 Gestión del ocio

PROVENCIÓN: EL MOMENTO ES AHORA



Actuaciones con el alumnado

ACTUACIONES
INDIVIDUALIZADAS
VALORACIÓN



Actuaciones de centro

TUTORIA COMPARTIDA
VIGILANCIA
TUTORIA INDIVIDUALIZADA
ORIENTACIÓN



Actuaciones con las familias

COMUNICACIÓN
ENTREVISTAS
SEGUIMIENTO



Coordinación con otras instituciones

ETPOEP
COMUNICACIÓN A INSPECCIÓN
SALUD
Y/O SERVICIOS SOCIALES



Profesionales implicados

EQUIPO DIRECTIVO
ORIENTACIÓN
TUTOR/A
DOBLE TUTOR/A
OTROS...



Documentos

ACTAS:
REUNIONES CON LA FAMILIA
COORDINACIÓN DOCENTE
SIMIA
AUTORIZACIÓN FAMILIAR

-Si detectamos
señales de alerta:
verbal y no verbal.



-Vigilancia
-Tutoría compartida
(profesor/a de confianza)
-Alumnado ayudante
-Ciberayudante
-Hermano/a mayor
-Tutorías ind.
-Orientación

-Teléfonos de emergencia
-Informar inmediatamente
a la familia
-Limitar el acceso
a medios lesivos
-Estudiar la ubicación
de su aula y posibles
peligros
-Mejorar las habilidades
de comunicación
-Fomentar la percepción
de éxito académico
-Pautas entrevista
alumno/a
-Pautas entrevista familias
-Si es necesario abrir algún
protocolo de orden de 20
de junio 2011, ciberacoso...

SEÑALES VERBALES

Desesperanza, desesperación, desamparo, culpa, vergüenza, odio...
Comentarios relacionados con la muerte.
Despedidas inusuales.
Amenazando sobre querer hacerse daño o matarse
Este pensamiento se manifiesta con distintos grados:
· Sin planteamiento de la acción.
· Con un método indeterminado.
· Con un método específico, pero no planificado.
· Plan suicida concreto.

SEÑALES NO VERBALES

Evento desencadenante o precipitante.
Cambio repentino en su conducta habitual.
Existencia de un intento previo de suicidio.
Conductas imprudentes
Actitud pasiva, apatía, tristeza, aislamiento, retraimiento social.
Descuido en la apariencia personal.
Dificultades en la concentración, desatención y memoria.
Alteraciones de sueño o alimentación.
Cerrar asuntos pendientes.



PROVENCIÓN: NO ESTÁS SOLO/A



Actuaciones con el alumnado

ACTUACIONES
INDIVIDUALIZADAS
ORIENTACIONES
METODOLÓGICAS



Actuaciones de centro

TUTORIA COMPARTIDA
VIGILANCIA
TUTORIA INDIVIDUALIZADA
ORIENTACIÓN
ALUMNADO



Actuaciones con las familias

COMUNICACIÓN
ENTREVISTAS
SEGUIMIENTO
ASESORAMIENTO



Coordinación con otras instituciones

ETPOEP
COMUNICACIÓN A INSPECCIÓN
SALUD MENTAL
Y/O SERVICIOS SOCIALES
URGENCIAS



Profesionales implicados

EQUIPO DIRECTIVO
ORIENTACIÓN
TUTOR/A
DOBLE TUTOR/A
SALUD MENTAL



Documentos

ACTAS:
REUNIONES CON LA FAMILIA
COORDINACIÓN DOCENTE
SIMIA
AUTORIZACIÓN FAMILIAR

Alumnado con conductas
autolesivas,
ideación suicida
o intentos de suicidio
anteriores



-Todas las del nivel 2
-Orientaciones aula.
-Control de asistencia
-Medidas de protección
en relación a servicios
complementarios
-Intervención
interdisciplinar, salud y
servicios sociales

-Todas las del nivel 2
-Crear un equipo
de seguimiento
(orientación, profesor
de confianza...)
-Establecer un
lugar o zona segura
-Canales ágiles
de comunicación
con la familia
-Coordinación con salud,
y servicios sociales.
-Si la familia no colabora
o se sospecha que es la
causa del problema
hacer hoja SIMIA.



-Constancia por escrito
-Autorización de la familia
-Transmitir la información
a la familia
sin valoraciones
personales,
sin culpabilizar
y sin alarmar
-Mantener la calma,
pero sin minimizar la
gravedad de la situación.
-Informar, contrastar
y dar pautas a seguir.

¿QUÉ NO HACER?

**Nunca juzgarle, ni verbalmente, ni de manera no verbal o gestual.
Reprochar su manera de pensar o actuar.
Tomártelo a broma.
Minimizar la situación que está viviendo.
Mostrar miedo.
Hablarle del daño que le hará a los demás.
Hacer intervenciones en grupo sin preparación**

AUTOLESIONES ¿UNA MODA?

**Aliviar la angustia emocional que sienten.
Nos están alertando de algo.
Redes sociales han normalizado
esta forma de canalizar el malestar.**





Actuaciones con el alumnado

DUELO
ATENCIÓN AL
ALUMNADO



Actuaciones de centro

DUELO
ATENCIÓN AL
PROFESORADO



Actuaciones con las familias

DUELO
ATENCIÓN A LA
COMUNIDAD EDUCATIVA
ACOMPANIAMIENTO A LA
FAMILIA



Coordinación con otras instituciones

ETPOEP
INSPECCIÓN
SALUD
SERVICIOS DE URGENCIAS
POLICÍA...



Profesionales implicados

EQUIPO DIRECTIVO
ORIENTACIÓN
TUTOR/A
DOCENTES
OTROS...



Documentos

PROYECTO DE CENTRO
PLAN DE CONVIVENCIA
POAT
ACTAS

Gestión de diferentes situaciones

SUICIDIO



En un intento de suicidio que ha trascendido públicamente

- No silenciar el acto. Pero antes pedir consentimiento al adolescente y la familia
- Hablar desde el respeto
- Evitar juicios de valor y sobre todo los chismes.
- Hablar sobre la conducta suicida.
- Crear redes afectivas de apoyo.
- No permitir ninguna muestra de ridiculización.
- Tratarle con normalidad
- Mantener una actitud de escucha respetuosa.

En un suicidio consumado

Abordaje flexible en horario y forma:

- Sinceridad: contar lo sucedido
- No entrar en detalles morbosos
- Reflexionar
- Expresar libremente las emociones
- Permitir actos y muestras de respeto espontáneos.
- Desculpabilizar
- Transmitir disponibilidad
- Atención emocional al resto del alumnado



En un suicidio que se produce en el centro educativo

- Avisar al 112. (policía, salud, fiscalía de menores...)
- No facilitar datos personales a terceras personas
- Separar a los demás alumnos del lugar donde está el cuerpo del fallecido.
- Controlar el alto impacto emocional y rebajar la tensión
- Ayudarles a manifestar lo que están sintiendo y ofrecerles ayuda.
- Evitar que se sientan culpables. Hablar sobre ello.

Claves sobre los documentos que podemos utilizar

Debemos **dejar por escrito todas las actuaciones** que realicemos, tanto las preventivas como las individuales. Para ello debemos utilizar las estructuras y los documentos existentes en nuestro sistema educativo:

¿DÓNDE REGISTRAR LAS ACTIVIDADES Y ACCIONES PARA LA PREVENCIÓN?

POAT (tutorías), ROF, Plan de Convivencia, en los Proyectos de los Planes y Programas voluntarios, Programaciones didácticas...

¿DÓNDE RECOGER LAS ACTUACIONES INDIVIDUALES REALIZADAS CON UN ALUMNO/A?

Actas de equipos docentes, actas de tutoría con las familias, actas de tutoría individualizada, informe personal de Séneca, consejo orientador, informe psicopedagógico (en el caso de tener alguna necesidad de apoyo educativo)...

Y además, si es necesario, en los protocolos de convivencia de la [orden del 20 de junio de 2011](#): protocolo de acoso, protocolo de violencia de género y protocolo de maltrato. Y los posteriores [protocolos de ciberacoso](#) y de [identidad de género](#).

Claves sobre los documentos que podemos utilizar

¿QUÉ DOCUMENTO PUEDO UTILIZAR PARA PROPONER A LA FAMILIA QUE LLEVE A SU HIJO/A AL MÉDICO/A?

Si consideramos conveniente que el alumno o alumna visite a su médico/a o pediatra (atención primaria), con la intención de que este profesional valore la posibilidad de derivarlo a Salud Mental, podemos utilizar el **acta de reunión de tutoría**, la cual recogerá los temas tratados, las recomendaciones y las propuestas habladas con la familia. La familia puede llevarse una copia de dicho documento. Es importante recordar que la información que da la persona que ejerce la tutoría a la familia, ha sido tratada con anterioridad en los equipos docentes donde además participa el orientador/a.

¿QUÉ MODELO DE AUTORIZACIÓN PUEDO UTILIZAR PARA COMPARTIR INFORMACIÓN CON OTRAS ADMINISTRACIONES?

Si vamos a necesitar coordinarnos con algún profesional de otra administración o entidad y vamos a traspasar información de carácter personal de algún alumno o alumna debemos pedir una autorización por escrito a la familia. A tales efectos podemos utilizar como [modelo el anexo V del protocolo de TDHA](#) o la [autorización de las orientaciones de enfermedades crónicas](#) del ETPOEP de Granada.

Claves sobre los documentos que podemos utilizar

¿QUIÉN ES LA PERSONA ENCARGADA DE TRASPASAR INFORMACIÓN POR ESCRITO DE UNA ADMINISTRACIÓN A OTRA (EDUCACIÓN-SALUD)?

La familia es la encargada de traer y llevar los documentos escritos que se realicen en Salud Mental o en Educación.

¿CÓMO PUEDO CONTACTAR DIRECTAMENTE CON EL PROFESIONAL DE LA SALUD QUE ESTÁ INTERVINIENDO CON EL ALUMNO/A?

El ETPOEP de Granada organizará periódicamente **reuniones de coordinación entre profesionales de la salud y de la orientación educativa para el trabajo de casos concretos**. Se avisará con suficiente antelación a todos los profesionales de la orientación. Se podrán proponer nombres desde ambas administraciones.

Además, si existe alguna urgencia podéis contar con el ETPOEP, preferiblemente con el Área de Acción Tutorial, para que os pongamos en contacto con el profesional o para gestionar cualquier otra necesidad.

¿QUÉ PODEMOS HACER SI LA FAMILIA NO COLABORA O SE SOSPECHA QUE ES EL ORIGEN DEL PROBLEMA?

En ese caso debemos rellenar una [hoja SIMIA](#) (Procedimiento de actuación ante situaciones de riesgo y desamparo de la infancia y adolescencia en Andalucía) para ponerlo en conocimiento de Servicios Sociales.

Teléfonos de Urgencia

En caso de crisis, se puede contactar con:

Emergencias 112

Salud Responde 955 54 50 60

Teléfono de la Esperanza 717 003 717

Próximamente el 024 será el número de atención a aquellas personas con ideas suicidas

Prevención e intervención del suicidio y/o conductas autolíticas en adolescentes



Recursos, guías y materiales

<https://equipotecnicoorientaciongranada.com/area-de-accion-tutorial/duelo-y-prevencion-del-suicidio/>

